

PEUGEOT

Limitierte Sonderauflage

MILLENIUM-EDITION

30 Millenium-PEUGOT 406 mit Zertifikat



PEUGEOT 406 Limousine / Break 1,8/2,0 Benzinmodelle wahlweise mit Winterpaket oder Sportpaket. **Z.B. Winterpaket:** Winterkomplettretradsatz, Passformschalenmatten, Dachträger mit Skihalter, Winterset, lieferbar in den Metallic-Farben chinablau, quarzsilber und sherwoodgrün.

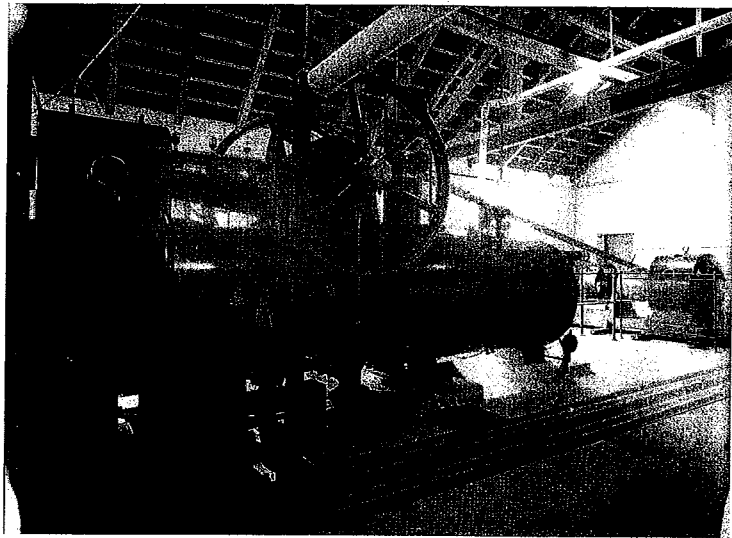
Schon ab DM 33.900,-



(052 41) 9 55 50 • Dammstraße 60 • 33332 Gütersloh  
e-mail: post@markoetter.de • url: www.markoetter.de

FASZINIERENDE SAMMLUNG

Als Bilder noch "auf die Platte" gebannt wurden.



Maschinenfabrik Bükler?

Eine faszinierende Sammlung von Bildzeugnissen der Wiedenbrücker Vergangenheit soll für die Zukunft gesichert und zugänglich gemacht werden.

Auf Umwegen ist ein umfangreiches Archiv von Negativen nun endlich wieder an den Ort seiner Entstehung zurückgekehrt. Diese Ansammlung ist in vielerlei Hinsicht bedeutungsvoll für die Stadt Wiedenbrück und deren Bürger. Es handelt sich um das Archiv des ehemaligen Fotohauses Hartmann-Etscheidt, Mönchstraße 21, heute Café Patersbogen. Dort wurde seit den 20er Jahren bis hinein in die 60er Jahre ein Fotostudio betrieben und auch außerhalb dieser Mauern das Leben in der Stadt Wiedenbrück fotografisch festgehalten.

Es handelt sich bei dem Material fast ausschließlich um Schwarz/Weiß-Negative, also nicht um zu betrachtende Bilder, was eine Auswertung erschwert. Bei einem erheblichen Teil der Negative handelt es sich um großformatige Glasplattenegative. Aus späteren Jahren sind Negative in kleineren Formaten bis hin zum heute gebräuchlichen Kleinbildfilm erhalten.

Aus der Zeit bevor Azetat- und später Polyesterfilm die Glasplatten als Träger der lichtempfindlichen Emulsion ablösen, stammt der Ausspruch "etwas auf die Platte bannen", wenn man davon sprach ein Foto zu machen. Bei Fotoamateuren waren schon ab den 30er Jahren die einfacher zu handhabenden Filme üblich, während in der gewerblich betriebenen Fotografie

noch bis in die Nachkriegszeit hinein Plattenegative Verwendung fanden.

Neben Portraitaufnahmen, Fotos von Gruppen und Hochzeitsgesellschaften, welche einen Großteil der Sammlung ausmachen, findet sich eine Vielzahl unterschiedlichster Motive. Wiedergegeben werden u. a. Ereignisse, Gebäude und Stadtansichten, aber auch Dokumente, welche Wiedenbrücks Bedeu-

Von Null auf Grasgrün in 180 Sekunden.

Endlich ist Farbdesign kinderleicht machbar. In null Kommanichts die völlig unbegrenzte Farbtiefe, Farbtonreihelt, Lücke, Lasuren, Innendispersionen und Fassadenfarben sofort nuancen-genaue nach Ihrem Muster gemischt. In Original-Werksqualität und jederzeit wiederholbar. Muster mitbringen - wir messen fertig gemischt...!

**Brillux**  
...mehr als Farbe

Westermann's wohnen & sparen

Hauptstraße 127  
33378 Rheda-Wiedenbrück  
Tel. 05242/98101-0 • Fax 05242/98101-99

**Blickpunkt**

Innen-ausbau

- Mineralfaserdämmung
- Ausbauholz
- Gipskarton-/Gipsfaserplatten
- Ökolog. Dämmstoffe
- Metallständerwerk
- Dampfbremstollen

G+H ISOVER

Mobau **HAPPE** Bau-Zentrum

Bosfelder Weg 25 • 33378 Rheda-Wiedenbrück • Telefon (0 52 42) 94 45-0 • Fax (0 52 42) 94 45-1

Anlasser und Lichtmaschinen

im Austauschverfahren  
schnell - preiswert - gut

AUTOELEKTRIK NIERMANN

...die Fachwerkstatt für Autoelektrik

KFZ-Meisterbetrieb, 33378 Rheda-Wiedenbrück, Daimlerstraße 1  
(Gewerbegebiet Bosfelder Weg), Tel. 0 52 42 / 4 30 07

## Stadtgespräch



Die Familie des Maler Reckhaus in der Marienstraße.



Baumsärgе - Aufnahme von 1928. Städtische Arbeiter mit Bürgermeister Schmitz.

tion als Künstlerstadt belegen. Die heimische Industrie und das Gewerbe sind genauso vertreten wie das Vereinsleben. Leider haben viele der Negative in den Jahren vor der Rückführung nach Wiedenbrück, zum Teil erheblichen Schaden genommen. Durch unsachgemäße Lagerung und Verpackung, sowie durch Wasserschaden sind einige Bilder unwiederbringlich verloren und andere nur mit erheblichem restauratorischen Aufwand nutzbar zu machen. Um eine langfristige Erhaltung und Erschließung des gesamten Bestandes zu sichern, müssen überdies umfangreiche Maßnahmen zur Konservierung und Archivierung vorgenommen werden. Ein tragfähiges Konzept zur Sicherung und Erschließung des Archivs liegt bereits vor. Ziel ist es, dieses visuelle Erbe Wiedenbrücks in seinen wichtigsten Teilen wieder dem interessierten Bürger zugänglich zu machen.

Geplant sind hier u. a. Fotoausstellungen. Da die früher existierende systematische Auflistung aller Motive leider verschollen ist, muß zunächst eine aufwendige Inventarisierung vorgenommen werden. Ist dies erst einmal geschehen, können einzelne Motive leicht gefunden und gezielt Vergrößerungen angefertigt werden. Die neuen Abzüge sollen dem hohen Qualitätsstandard früherer Tage gerecht werden. Es wird daher nur individuell und von Hand angefertigte Vergrößerungen geben. Nur so ist die eigentümliche Aura, welche diesen alten Aufnahmen eigen ist in die heutige Zeit zu transportieren. Diese ganz andere Kultur mit dem Bildnis des Menschen, bzw. mit Bildern generell umzugehen, erschließt sich nicht dem flüchtigen Betrachter. Die Schnelligkeit der heutigen Bilderflut, welche tagtäglich auf jeden hereinbricht, macht Bilder in unse-



Josef Surmann - 1½ Jahre alt. Aufnahme 1928.

**Musterring**

*Gallery*

leben

speisen

wohlfühlen

wohnen

schlafen



**Hier  
liegen Sie  
richtig.**

Musterring Gallery  
HauptstraÙen 34 - 140  
33378 Rheda-Wiedenbrück  
Tel.: 0 52 42 59122-50  
Fax: 0 52 42 59121-10

Verkaufszeiten:

Mo. - Fr. 10.00 - 12.30 Uhr

14.30 - 18.30 Uhr

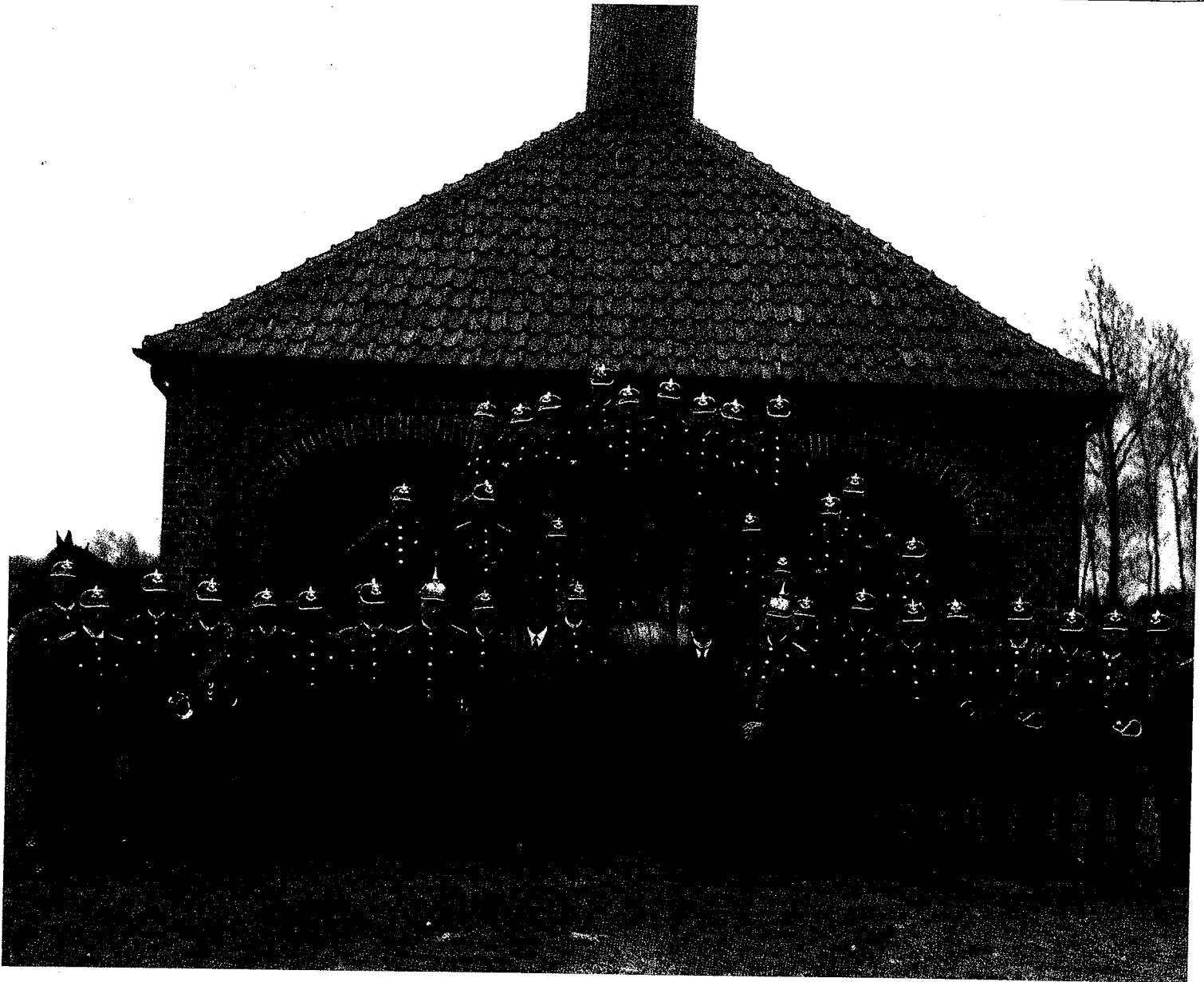
Samstag 10.00 - 14.00 Uhr

1. Sa. im Monat 10.00 - 16.00 Uhr

Parkplätze vorhanden.

**Raum für Ideen**

Programm: AMIC



Die Freiwillige Feuerwehr Batenhorst.

*Wir backen, weil das Herz sich freut...*

STADTBÄCKEREI  
KONDITIONE!

**Reker**

für die  
schöne,  
schöne  
Weihnachtszeit!

Der Lecker Bagger

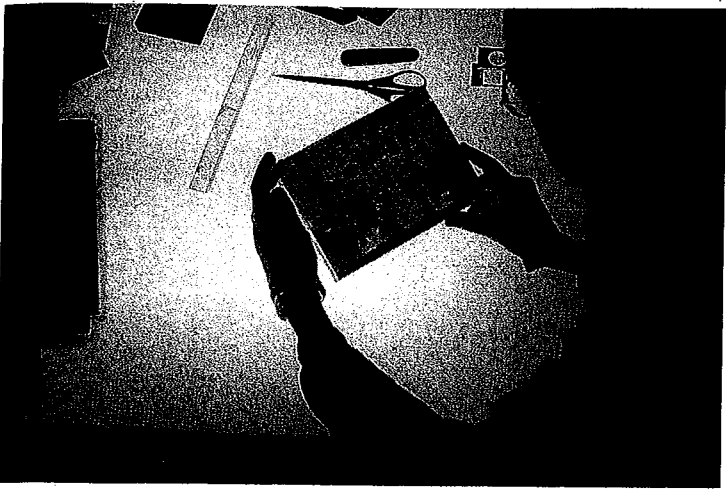
TELEFON:  
05242/96700

**REIN.  
RAUF. RUNTER.  
RAUS.**

**Ölwechsel**  
Für alle 4-Zylinder (außer Diesel)  
Mit Aktionsöl Spez. SF 15W40  
**19.° DM**  
nur  
Inkl. umweltgerechter Entsorgung des Altsöls.  
Bei uns für alle Automarken  
von A wie Alfa bis V wie Vauxhall.

**DER QUALITÄTS-SERVICE VON  
IHREM FORD PROFI.**

Das umweltbewusste Autohaus  
**Ford A. Lückenotto**  
Bielefelder Str. 68 • Rheda-Wiedenbrück • Telefon (05242) 92020  
[www.autohaus.ford.de/lueckenotto/](http://www.autohaus.ford.de/lueckenotto/)



Die alten Negative werden von Fotograf Andreas Kirschner mit der nötigen Sorgfalt behandelt, da sie sonst weiteren Schaden nehmen könnten.



Bildhauer Pütz in seinem Atelier am Wiedenbrücker Bahnhof gegenüber Nieling.

ren Tagen, nicht zuletzt auch durch deren Manipulierbarkeit, zu etwas Beliebigem. Im Vergleich dazu öffnen die alten Bilder, mit denen wir ein ehrliches Abbild der Wirklichkeit besitzen, ein Art Fenster zur Vergangenheit, voller Emotion und Wärme. Fotografien bestimmen in einem bedeutenden Maße unsere Vorstellung von der Vergangenheit. Fotografien einer Stadt und ihrer Bewohner repräsentieren daher einen wichtigen Teil ihrer Identität. Weder Worte noch Gemälde können einen Augenblick so eindrucksvoll zu neuem Leben erwecken, wie eine Fotografie, in der das Licht von damals seinen Abdruck hinterlassen hat.

Eine mehr sachliche Auffassung macht diese zeitgeschichtlichen Dokumente aufgrund vieler Einzelinformationen interessant. Aber auch die Fülle der Bilder als Ganzes, einen Zeitraum von ca. 40 Jahren überspannend, birgt viele mögliche Erkenntnisse. Die Stadt und die Sozialgemeinschaft ihrer Bürger waren in dieser Zeit grundlegenden Umbrüchen unterworfen. Dieser Wandel spiegelt sich in der fotografischen Sammlung als Ganzes wieder und läßt Strukturverschiebungen erkennen. Ein fast unerschöpfliches Feld für Alltagsgeschichte, Stadtchronik, Kulturgeschichte und Ethnologie. Zudem sind Fotografien stets auch Dokumente einer Kulturgeschichte des Sehens, denn jedes Zeitalter offenbart anhand seiner fotografischen Zeugnisse, die ihm eigene Sicht der Dinge.

Interessante Einzelbilder und die Geschichte, welche sie erzählen, sollen an dieser Stelle in loser Folge Einblick geben in dieses visuelle Gedächtnis der Stadt Wiedenbrück. Text und moderne Abzüge Andreas Kirschner

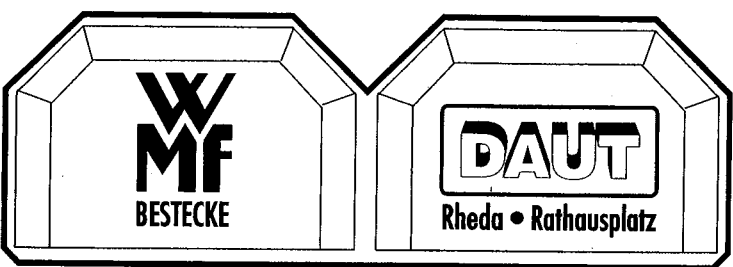
# TROCKENBAU

Fachmännische Ausführung von:

- Dachausbauten
- Leichtbau-Wänden
- Wandverkleidungen
- Wärmedämmungen etc.

kompetent • leistungsstark • preisbewußt

33378 Rheda-Wiedenbrück • Lippstädter Str. 6 • Tel. (0 52 42) 90 45-0



**Jeans + Mode immer günstig!** **Fashion Outpost** **Winter 1999 mit:**

**Levis 501 & Levis 615**  
sortiert.....ab 119,-  
**Cross Jeans 89,-**  
**Große Auswahl DEAL:**  
Hemden, Shirts,  
Boxer Shorts

**Freemove**  
**BOYCO**  
**Wrangler**  
**Dickies**

**PARKEN DIREKT VORM HAUS!**

**GEÖFFNET:**  
MO.-FR. 14.30-18.30, SA. 9.30-13.30

**In Rheda Ringstr. 59**

**Geschenkkarten** ★ **Schuh Witthaut**  
**Hausschuhe** ★  
**Geldbörsen** ★  
**Handtaschen** ★ **Marktzentrum • Wiedenbrück**

**Wiedenbrück**  
**Charmante Single-DG-ETW**  
3 ZKB, Bj. 70, 76 m² Wfl., Keller,  
KP: 169.000 DM  
+ 3,48% Courtage

**Immobilien-Ecke**  
Stefan Dirkorte  
Immobilien + Bauträger

Berliner Str. 12b Tel.: 0 52 42 / 40 34 44  
33378 Rheda-WD Fax: 0 52 42 / 40 34 77

**GK** **GELDMACHER & KOTTENSTEDE GmbH**

33378 Rheda-Wiedenbrück  
Röntgenstrasse 1

- BRUNNENBAU
- WASSERHALTUNG
- WASSERAUFBEREITUNG
- VERBAUARBEITEN
- AUFSCHLUSSBOHRUNGEN
- PFAHLGRÜNDUNG

Telefon 0 52 42 / 40 06 02 • Fax 0 52 42 / 40 06 03